

Inscription gratuite !

Munissez-vous d'une pièce d'identité et d'un justificatif de domicile de moins de 3 mois. Pour les enfants de moins de 14 ans, seuls les parents sont aptes à remplir une demande d'inscription. Si vous avez une adresse électronique, signalez-le lors de votre inscription. Nous pourrions vous y envoyer vos avis de réservations et de retard ainsi que les informations concernant le Bibliobus. Si vous êtes déjà inscrit dans une bibliothèque d'Amiens Métropole, votre carte est valable pour emprunter dans le Bibliobus. Lors de votre première venue, signalez-le au personnel du Bibliobus !

Emprunts

Votre carte est personnelle ! Elle vous permet d'emprunter pendant 4 semaines :

Type de documents	Quantité maximale
Imprimés : livres et revues	10
Sonores : CD, textes lus, méthodes de langues, livres-cd	30 CD dont 10 en section jeunesse 6 en bibliothèque de proximité et au bibliobus
DVD : films de fiction, films documentaires et films d'animation	10 DVD ou 8 DVD + 2 blu-ray à la bib. Louis Aragon dont 5 DVD jeunesse. Bibliobus et annexes : 4 DVD (dont 2 jeunesse max.)
Cassettes vidéos (VHS)	10
Oeuvres de l'artothèque	2

Le nombre de nouveautés empruntables simultanément est limité à 2. Vous pouvez restituer vos emprunts en tout point du réseau, à l'exception des estampes, uniquement à Louis Aragon.

Prolongation des emprunts

Vous pouvez renouveler vos emprunts une fois pour une durée de 2 semaines à l'exception des documents réservés par d'autres lecteurs, des nouveautés, des estampes et des documents en retard.

Pour cela, vous pouvez vous adresser aux bibliothécaires, vous connecter à votre compte lecteur ou contacter la Bibliothèque Louis Aragon au 03 22 97 10 00.

En cas d'annulation du passage du Bibliobus, les emprunts sont prolongés automatiquement.

Réservations

Vous pouvez réserver des documents empruntés par d'autres lecteurs dans la limite de 3 documents imprimés, sonores ou audiovisuels, à l'exception des nouveautés ou des estampes et dans la limite d'1 DVD par carte.

Pour cela, vous pouvez vous adresser aux bibliothécaires ou vous connecter à votre compte-lecteur.

Vous pouvez retirer vos réservations en tout point du réseau, à l'exception des estampes.

Faites vos listes !

Sur simple demande, nous apportons ce que vous aimeriez lire ou écouter mais que vous n'avez pas trouvé dans le Bibliobus. Hormis les estampes et nouveautés des autres bibliothèques, nous pouvons tout vous apporter. N'hésitez pas !

Coordonnées et infos pratiques

Pour connaître les horaires d'ouverture, consulter notre catalogue ou encore vous renseigner sur nos animations, n'hésitez pas à vous adresser aux bibliothécaires ou à consulter notre site internet :

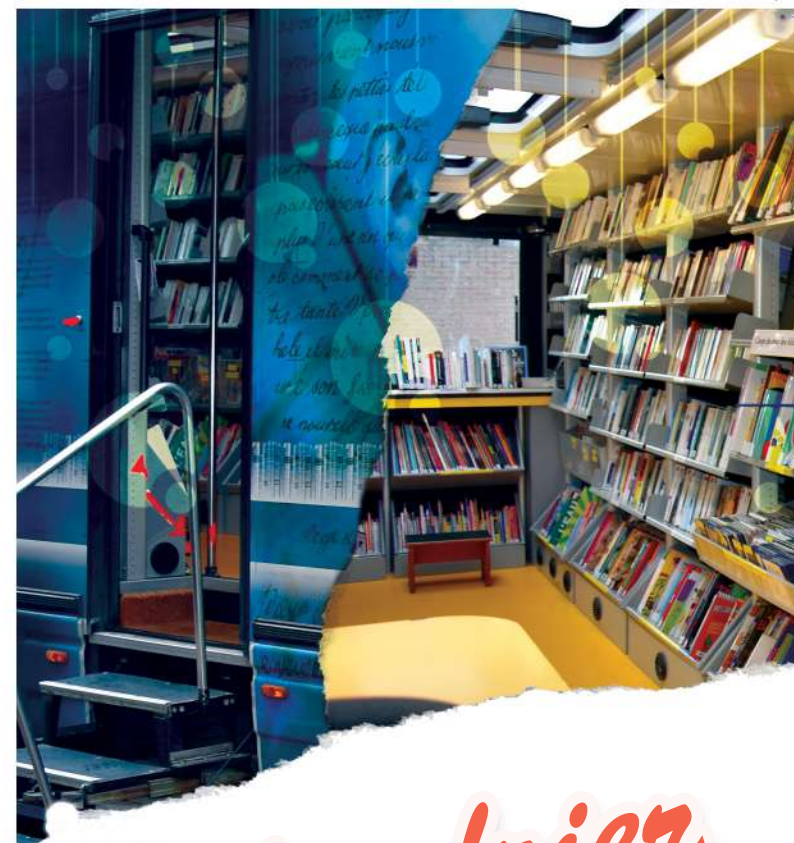
<http://bibliotheques.amiens.fr>

Vous pourrez aussi accéder à votre compte-lecteur (rubrique "accès privé" / Identifiant : numéro de votre carte - en rouge sur votre carte - / mot de passe : votre date de naissance à 6 chiffres JJMMAA)

Vous pouvez joindre plus particulièrement l'équipe du Bibliobus au **03 22 97 13 52**

Attention ! Si vous consultez notre catalogue en ligne, les documents "en rayon" du bibliobus ne se trouvent pas nécessairement dans le bibliobus !

Le bibliobus étant un service mobile, il est soumis aux aléas mécaniques, météorologiques et de circulation. Les dates et horaires de passage sont donc susceptibles d'être modifiés.



**Calendrier
Bibliobus**
Septembre 2019
à Juillet 2020

Calendrier des passages : de Septembre 2019 à Juillet 2020

Points de stationnement :

BOVES

Parking de la cantine
(sauf vacances scolaires)
> de 16h30 à 18h
le LUNDI :

- 16 et 30 SEPT
- 14 OCT
- 25 NOV
- 9 DEC
- 6 et 20 JAN
- 3 FEV
- 2, 16 et 30 MAR
- 27 AVR
- 11 et 25 MAI
- 8 et 22 JUIN

Rue des 27 Martyrs
> de 14h30 à 15h30
le SAMEDI :

- 21 SEPT
- 5 et 19 OCT
- 2, 16 et 30 NOV
- 14 et 28 DEC
- 11 et 25 JAN
- 8 et 22 FEV
- 7 et 21 MAR
- 4 et 18 AVR
- 2, 16 et 30 MAI
- 13 et 27 JUIN

AMIENS - Rue du Soulier de satin

> de 10h à 12h
le MERCREDI :

- 18 SEPT
- 2, 16 et 30 OCT
- 13 et 27 NOV
- 11 DEC
- 8 et 22 JAN
- 5 et 19 FEV
- 4 et 18 MAR
- 1, 15 et 29 AVR
- 13 et 27 MAI
- 10 et 24 JUIN

> de 10h à 12h
le SAMEDI :

- 28 SEPT
- 12 et 26 OCT
- 9 et 23 NOV
- 7 et 21 DEC
- 4 et 18 JAN
- 1, 15 et 29 FEV
- 14 et 28 MAR
- 11 et 25 AVR
- 9 et 23 MAI
- 6 et 20 JUIN
- 4 JUIL

DURY - Salle polyvalente

(Si manque de place sur le parking, le Bibliobus
stationnera Voie des poiriers)

> de 16h30 à 18h
le LUNDI :

- 23 SEPT
- 7 et 21 OCT
- 4 et 18 NOV
- 2, 16 et 30 DEC
- 13 et 27 JAN
- 10 et 24 FEV
- 9 et 23 MAR
- 6 et 20 AVR
- 4 et 18 MAI
- 15 et 29 JUIN

> de 15h30 à 17h
le SAMEDI :

- 28 SEPT
- 12 et 26 OCT
- 9 et 23 NOV
- 7 et 21 DEC
- 4 et 18 JAN
- 1, 15 et 29 FEV
- 14 et 28 MAR
- 11 et 25 AVR
- 9 et 23 MAI
- 6 et 20 JUIN
- 4 JUIL

SAINS-EN-AMIENOIS - Place de la ville

> de 15h à 16h
le MERCREDI :

- 25 SEPT
- 9 et 23 OCT
- 6 et 20 NOV
- 4 et 18 DEC
- 15 et 29 JAN
- 12 et 26 FEV
- 11 et 25 MAR
- 8 et 22 AVR
- 6 et 20 MAI
- 3 et 17 JUIN
- 1 JUIL

> de 16h à 17h
le SAMEDI :

- 21 SEPT
- 5 et 19 OCT
- 2, 16 et 30 NOV
- 14 et 28 DEC
- 11 et 25 JAN
- 8 et 22 FEV
- 7 et 21 MAR
- 4 et 18 AVR
- 2, 16 et 30 MAI
- 13 et 27 JUIN

SAVEUSE - Mairie

de 10h à 11h

DREUIL - Ecole

de 11h15 à 12h15

> le SAMEDI :

- 21 SEPT
- 5 et 19 OCT
- 2, 16 et 30 NOV
- 14 et 28 DEC
- 11 et 25 JAN
- 8 et 22 FEV
- 7 et 21 MAR
- 4 et 18 AVR
- 2, 16 et 30 MAI
- 13 et 27 JUIN

HEBECOURT - Salle des fêtes

de 16h30 à 18h

> le MERCREDI :

- 25 SEPT
- 9 et 23 OCT
- 6 et 20 NOV
- 4 et 18 DEC
- 15 et 29 JAN
- 12 et 26 FEV
- 11 et 25 MAR
- 8 et 22 AVR
- 6 et 20 MAI*
- 3 et 17 JUIN
- 1 JUIL

Veilles de fêtes : Départ 17h30 (*)